

## OZNACZENIA:

- proj. inst. c.o zasilanie
- - - proj. inst. c.o powrót

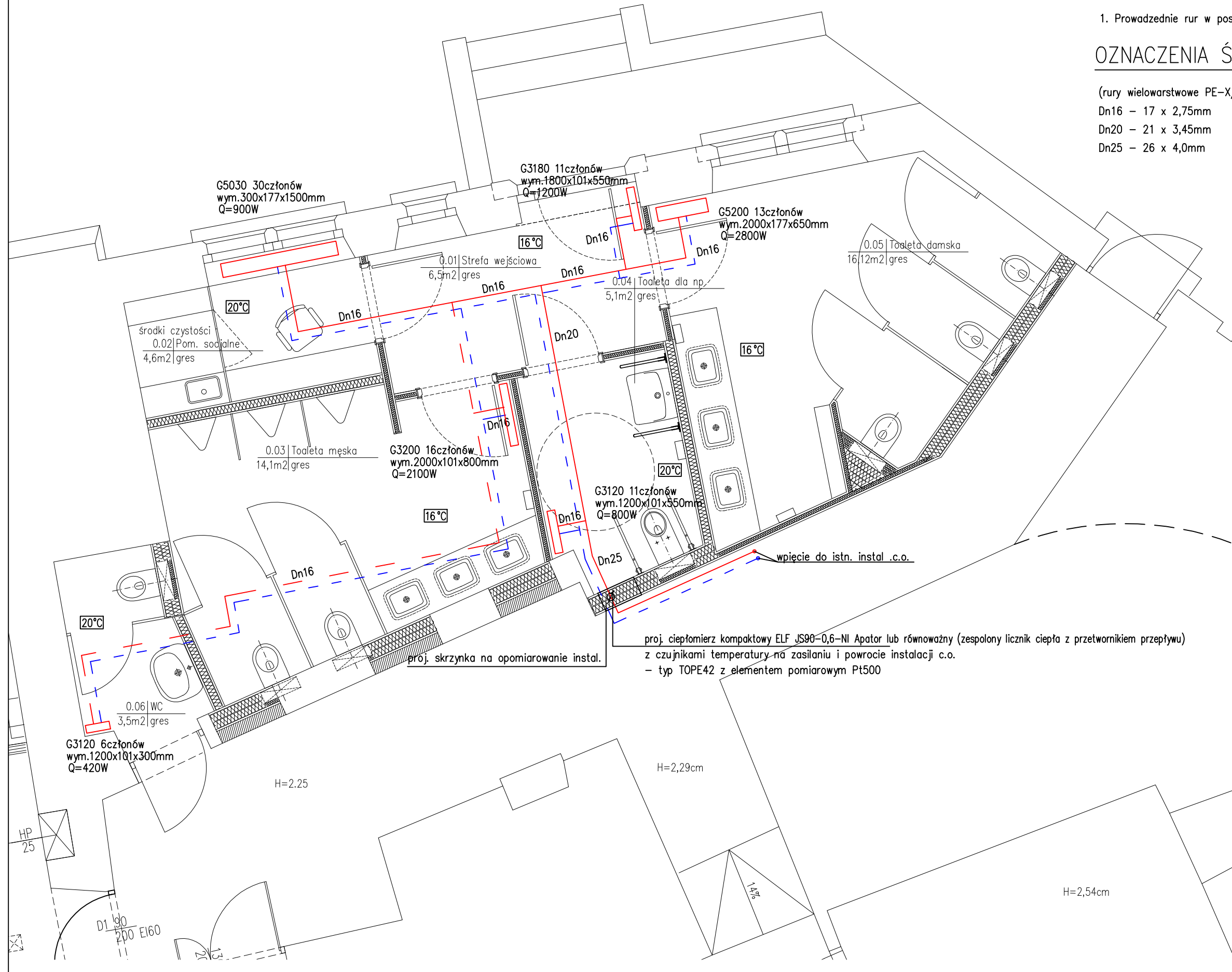
## UWAGI:

1. Prowadzenie rur w posadzce w izolacji termicznej

## OZNACZENIA ŚREDNIC:

(rury wielowarstwowe PE-X/AL./PE do wody)

- Dn16 - 17 x 2,75mm
- Dn20 - 21 x 3,45mm
- Dn25 - 26 x 4,0mm



## UWAGI:

1. WSZYSTKIE WYMIARY SPRAWDZIĆ NA BUDOWIE!
2. ROZWIĄZANIA BUDOWLANE WG. PROJEKTU WYKONAWCZEGO
3. PROJEKT ROZPATRYWAĆ ŁĄCZNIE Z OPISEM TECHNICZNYM, PROJEKTAMI BRANŻOWYMI I PROGRAMEM KONSERWATORSKIM

OBIEKT:  
**PROJEKT PRZEBUDOWY  
 I REMONTU TOALET  
 POD BASZTĄ SENATORSKĄ  
 NA WAWELU**

INWESTOR: 31-001 Kraków, Wawel 5  
**ZAMEK KRÓLEWSKI  
 NA WAWELU  
 PAŃSTWOWE ZBIORY SZTUKI**  
 31-001 Kraków, Wawel 5

AUTORZY: PODPIS:  
 mgr inż. PIOTR WIEWIÓRSKI upr. nr MAP/0121/POOS/06

SPRAWDZAJĄCY: PODPIS:  
 mgr inż. AGNIESZKA WIEWIÓRSKA upr. nr MAP/0153/POOS/07

TYTUŁ: <b>PRZYBIEMIE INSTALACJA_C.O</b>	NR ARKUSZA: <b>IS-04</b>
	SKALA: 1:50
	DATA: 07.2018

FAZA: **PROJEKT BUDOWLANY**  
 BRANŻA: **SANITARNA**